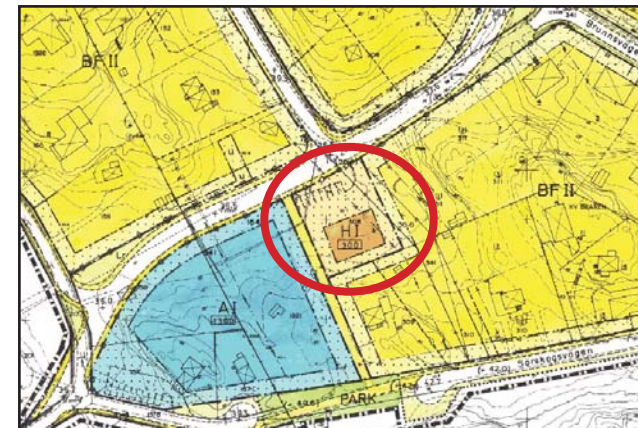
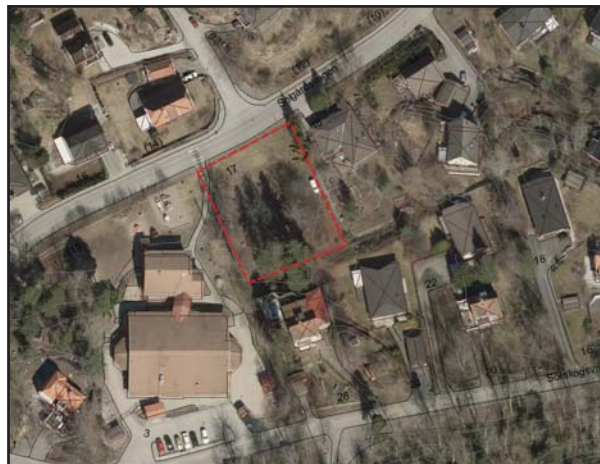


Alternativ 1

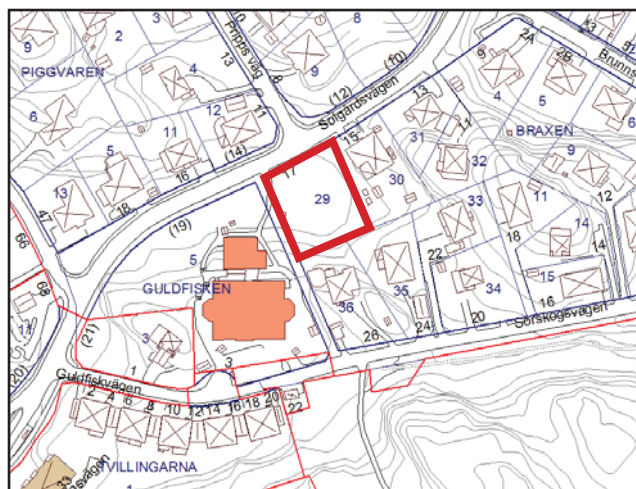
Fakta

Adress: Solgårdsvägen 17
Fastighet: Braxen 29
Ägare: Huddinge kommun
Storlek: ca 1 250 kvm



Omgivning

Tomten ligger insprängd i ett villaområde och gränsar till förskolan Guldfisken. Förskolan nyttjar tomten idag som en del av sin gård.



	GATA ELLER TORG, GATUPLANTERING
	PARK
	OMRÅDE FÖR ALLMÄNT ÄNDAMÅL
	OMRÅDE FÖR BOSTADSÄNDAMÅL, FRISTÄENDE
	OMRÅDE FÖR BOSTADSÄNDAMÅL, KEDJEHUS
	OMRÅDE FÖR HANDELSÄNDAMÅL

Fördelar

- plan, lättbyggd tomt

Nackdelar

-nyttjas idag av förskolan

-kräver planändring?

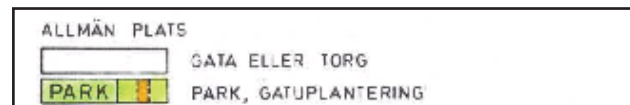
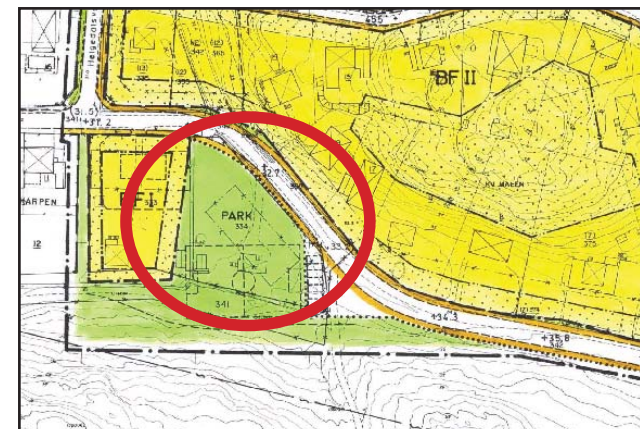
(från handel till park)

-ligger nära ganska trafikerad väg

Alternativ 2

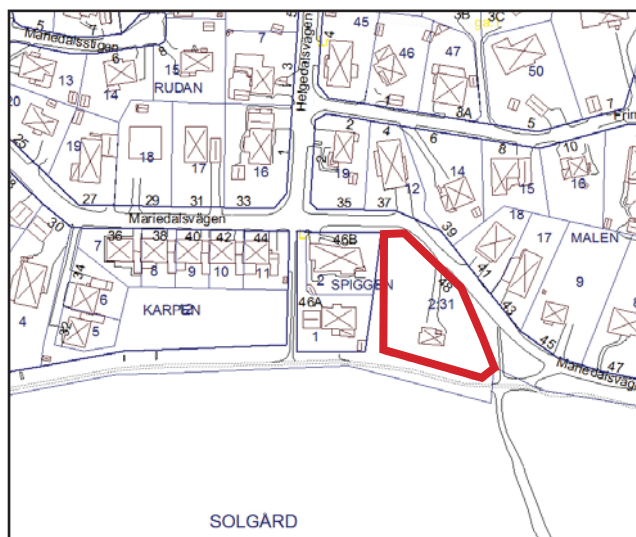
Fakta

Adress: Mariedalsvägen 48
Fastighet: Solgård 2:31
Ägare: Huddinge kommun
Storlek: ca 1 800 kvm



Omgivning

Tomten ligger längs Mariedalsvägen mellan villatomter. Söderut angränsar tomten till ett fint naturområde med motionsspår mm.



Fördelar

- plan, lättbyggd tomt
- lugn gata
- planlagd som park redan
- bra läge nära naturområdet
- störst yta av de olika alternativen

Nackdelar

- hyrs ut idag, ersättningsbostad?

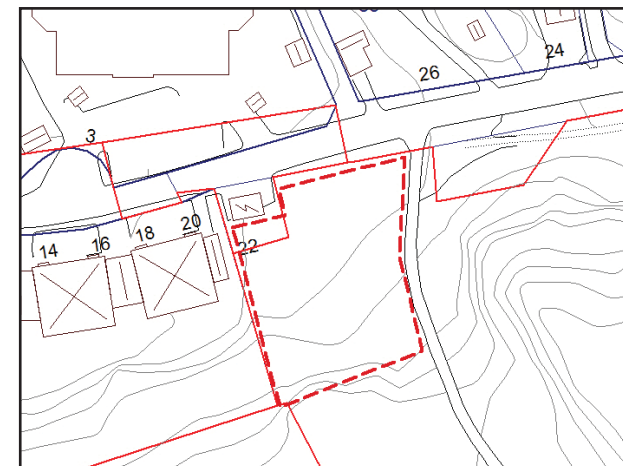
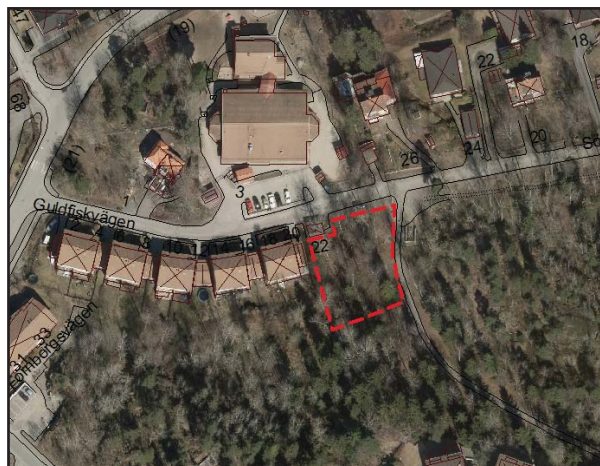
Alternativ 3

Fakta

Adress: Guldfiskvägen 22
Fastighet: Solgård 2:1
Ägare: Huddinge kommun
Storlek: ca 1 000 kvm

Omgivning

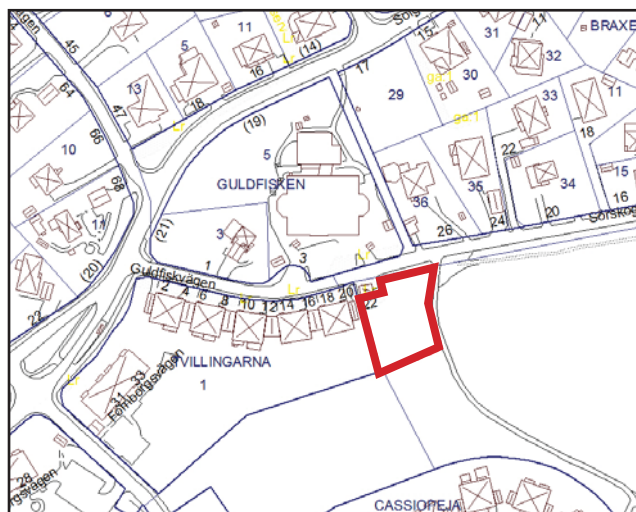
Platsen ligger längs Guldfiskvägen/Sörskogsvägen. Omgivande bebyggelse består av villa- samt kedjehus. Platsen är en del av naturområdet och ligger längs med ett av motionsspåren.



Nivåkurvor 1 meter



Området är idag inte planlagt.



Fördelar

- nära naturområdet

Nackdelar

- ganska kuperad mark; svårt att uppnå önskvärd tillgänglighet
-kräver planläggning?